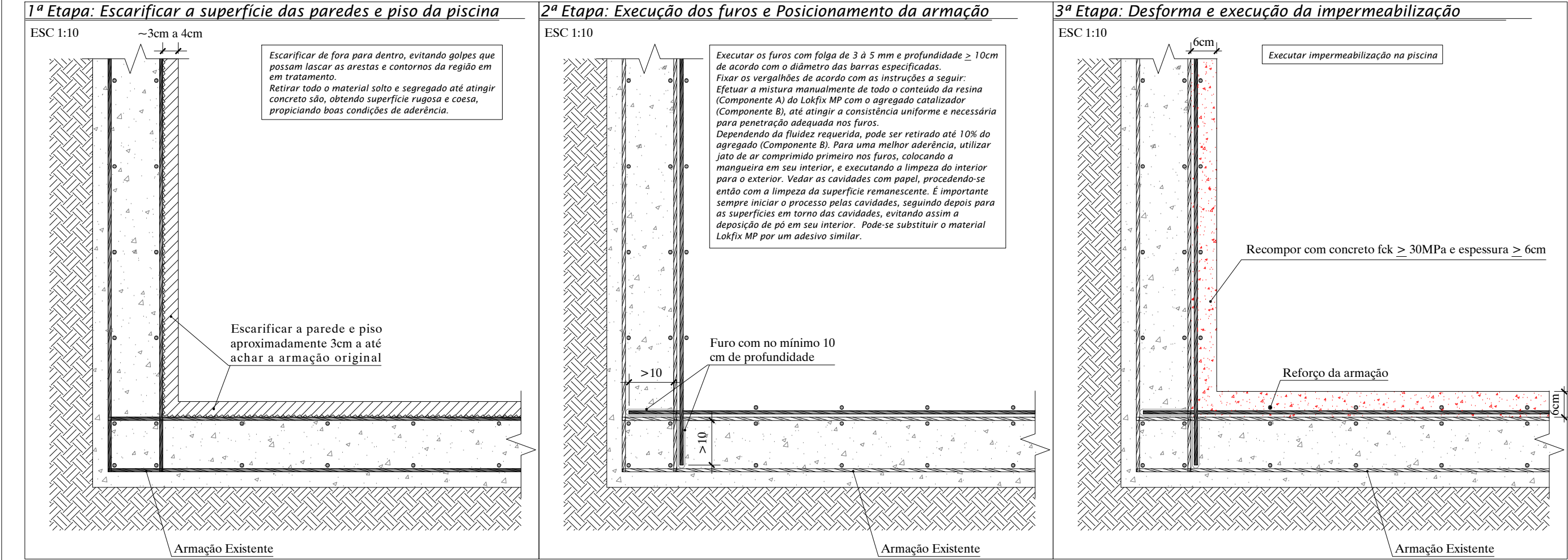


SEQUÊNCIA EXECUTIVA PARA REFORÇO ESTRUTURAL DAS PAREDES E PISO DA PISCINA



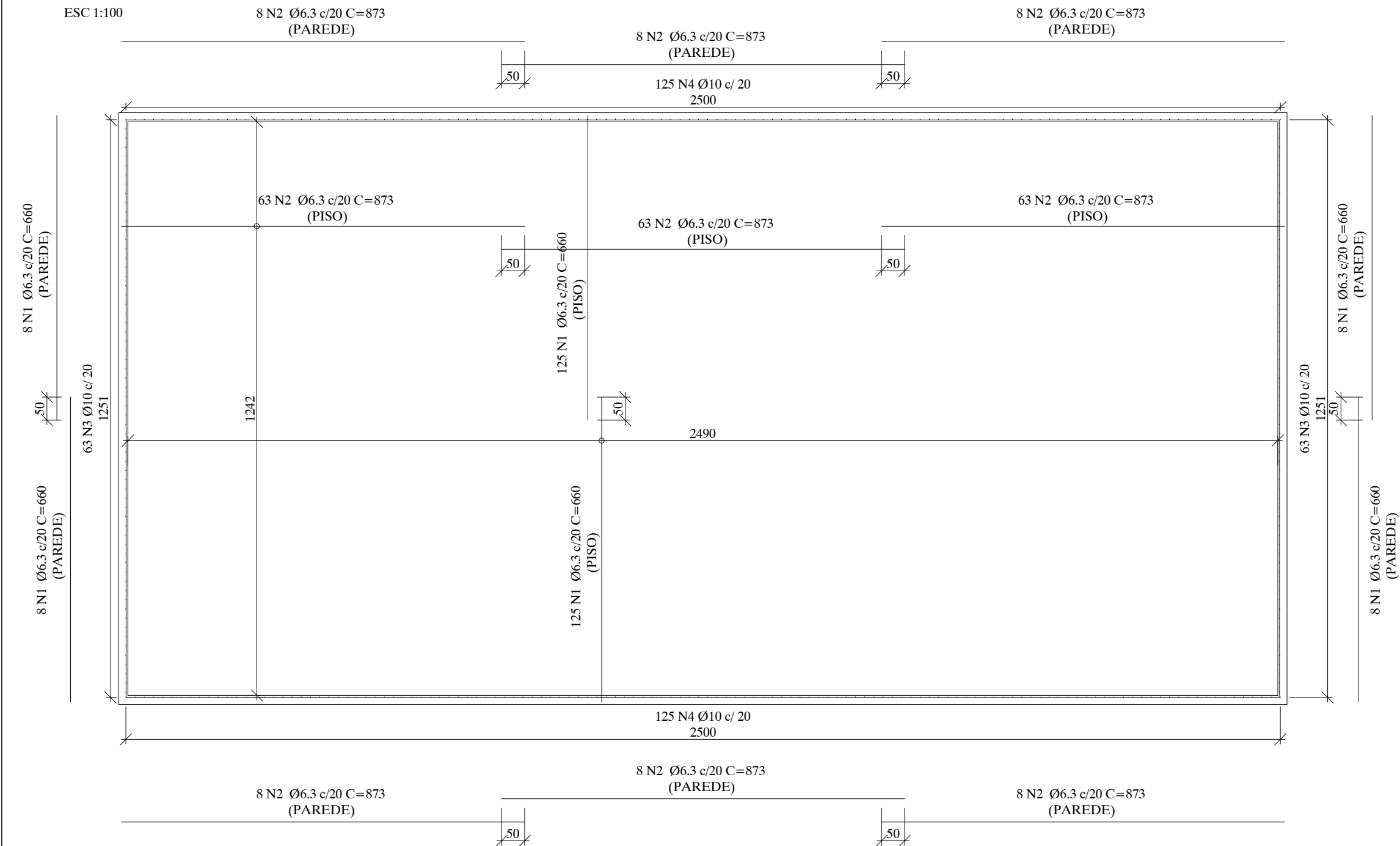
NOTAS – ESTRUTURA:

- GERAIS:
- MEDIDAS EM "cm" E NÍVEIS EM "m";
 - MEDIDAS TOMADAS DO PROJETO DE ARQUITETURA, DEVEM SER VERIFICADAS EM OBRA.
- CARACTERÍSTICAS DO CONCRETO PARA REFORÇO DA PISCINA E COBRIMENTOS
- fck ≥ 30 MPa, MÓDULO DE ELASTICIDADE SECANTE Ec ≥ 26.1 GPa, RELAÇÃO ÁGUA/CIMENTO ≤ 0,55, BRITA Nº 1.
 - COBRIMENTOS DAS ARMADURAS:
 - PAREDES E PISO: 4cm.

ELEMENTOS DE REFERÊNCIA:

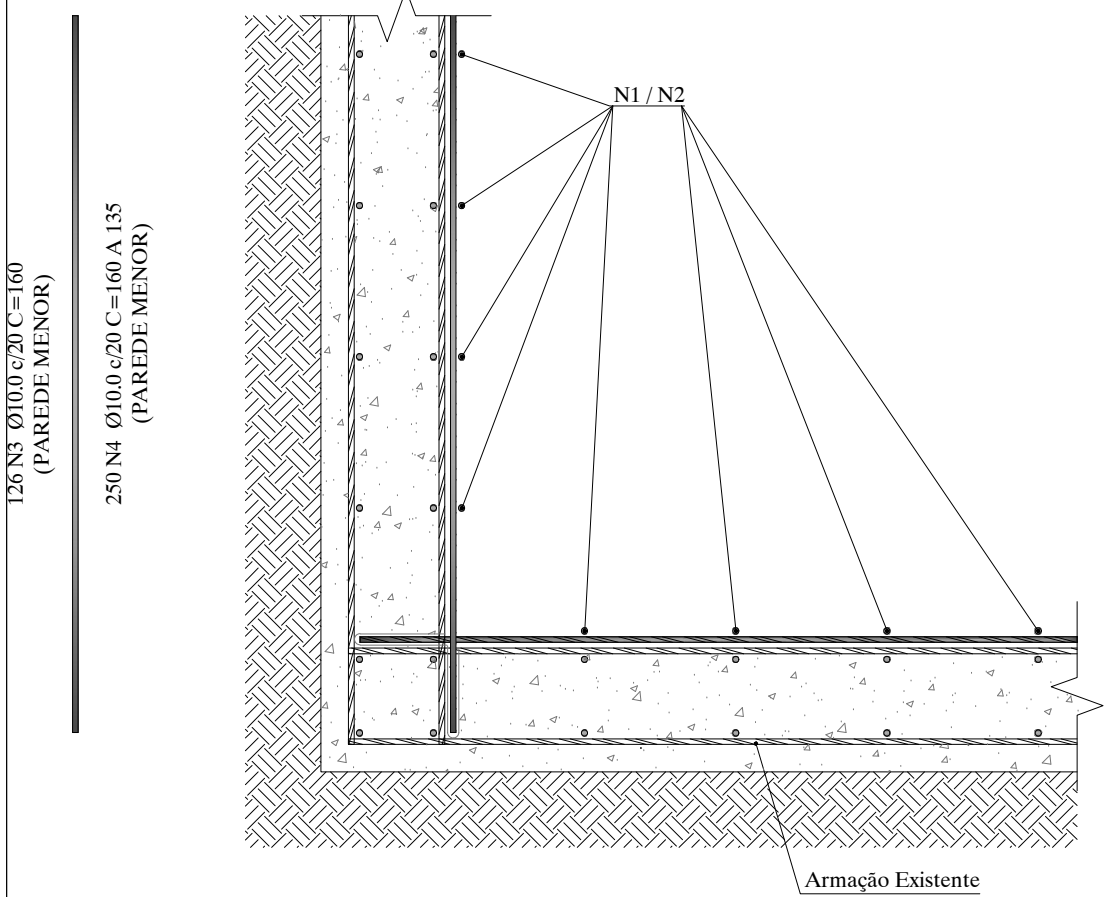
- NORMAS BRASILEIRAS:
- NBR 6118/2014 PROJETO DE ESTRUTURAS DE CONCRETO-PROCEDIMENTO).
 - NBR 6120/1980 CARGAS PARA OS CÁLCULOS DE ESTRUTURA DE EDIFICAÇÕES.
 - NBR 6122/2010 (PROJETO E EXECUÇÃO DE FUNDAÇÕES-PROCEDIMENTO).
 - NBR 8036/1983 (PROGRAMA DE SONDAGENS DE SIMPLES RECONHECIMENTO DOS SOLOS PARA FUNDAÇÕES DE EDIFÍCIOS).
 - NBR 6484/2001 (SOLO - SONDAGENS DE SIMPLES RECONHECIMENTO COM SPT - MÉTODO DE ENSAIO).
 - NBR 14931/2003 (EXECUÇÃO DE ESTRUTURAS DE CONCRETO-PROCEDIMENTO).

ARMAÇÃO EM PLANTA DO REFORÇO ESTRUTURAL DA PAREDE E PISO DA PISCINA



ARMAÇÃO EM CORTE

SEM ESCALA



ÁREA DESTINADA A CARIMBOS E ASSINATURAS

REV.	DATA	DESCRIÇÃO	SECRETARIA MUNICIPAL DE OBRAS DEPARTAMENTO DE ENGENHARIA E ARQUITETURA	
00	26/08/21	EMIÇÃO INICIAL	SECRETÁRIO DE OBRAS	BRUNO MÁRCIO MOREIRA ALMEIDA
			RESPONSÁVEL TÉCNICO	HUGO KENJI INATOMI
				CREA/SP 5063373661 D

<div><div></div><div><div>PREFEITURA MUNICIPAL DE SANTA LUZIA</div><div>ADM. DELEGADO CHRISTIANO XAVIER</div></div></div>			
NÚMERO 107	DISCIPLINA ESTRUTURA	ETAPA PROJETO EXECUTIVO	DATA 26/08/2021
CONTEÚDO DA PRANCHA PISCINA - POLIESPORTIVO PROJETO DE REFORÇO DA ESTRUTURA			FOLHA 01/01
			REVISÃO Ø